

# LANCOM LX-7300



## High-performance Wi-Fi 7 für gut frequentierte Funknetze

Der Wi-Fi 7 Access Point LANCOM LX-7300 steht für Sicherheit, Nachhaltigkeit und Automatisierung von WLAN-Netzwerken. Er bietet schnelle Datenverarbeitung und hohe Effizienz in mittelgroßen WLAN-Umgebungen. Die Verwendung der ausschließlich für WLAN reservierten 6 GHz-Frequenzen gewährleistet einen störungsfreien Betrieb mit minimaler Latenz und maximaler Datenübertragungsrate. Dank seines innovativen Designs passt sich der Access Point nahtlos jeder Umgebung an und kann dank benutzerfreundlicher Montageoptionen mit minimalem Aufwand installiert werden.

- Wi-Fi 7 Access Point mit 2x2 MU-MIMO Tri-Band-WLAN – paralleler Betrieb in 2,4 GHz, 5 GHz und 6 GHz für bis zu 9,3 GBit/s
- OFDMA zur effizienteren WLAN-Kanalnutzung
- 1x 10 GE und 1x 2.5GE Ports, 1x PoE++ (IEEE 802.3bt)
- IoT-Unterstützung: Bluetooth Low Energy (5.1) und USB 2.0
- Gehäuse mit Schutzklasse IP50 und UL-2043
- Innovatives Design inkl. diebstahlhemmender und flexibler Montageplatte
- Automatische Wand- / Deckenmontage-Erkennung
- Stromsparfunktionen mit exakter Verbrauchsmessung
- Automatisierte(r) Inbetriebnahme, Betrieb und Optimierung über die LANCOM Management Cloud (LMC)
- WLAN-Controller-Unterstützung (inklusive Layer-3-Tunneling)



LCOS LX 7.00

# LANCOM LX-7300

## LANCOM Wi-Fi 7 – Ganzheitlich gedachte Technologie

LANCOM Wi-Fi 7 Access Points wurden mit einer klaren Vision designt: Professionelle Netzwerke sicherer und nachhaltiger zu gestalten und gleichzeitig Administratoren durch ein hohes Maß an Automation zu entlasten. Entdecken Sie die ganzheitlich gedachte Technologie!

### SICHER



- **Security-Scan:** Funkfeldüberwachung durch dezidiertes Scan-Radio
- **Dual-PoE-in:** Voll redundante Stromversorgung zum zweiten Switch für höchste Ausfallsicherheit (LANCOM LX-7500)
- **Firmware Engineered in Germany:** Garantierte Backdoor-Freiheit, Secure Boot sowie höchste Zuverlässigkeit und Zukunftsfähigkeit dank regelmäßiger Feature- und Security-Updates
- **Integrierte Montagesicherung:** Wirkt Gelegenheitsdiebstahl entgegen

### NACHHALTIG



- **LANCOM Sustainability Mode:** Reduzierter Energieverbrauch im WLAN mittels technologischer Möglichkeiten und logischer Steuerung
- **Energie-Monitoring für das Gesamtnetzwerk:** Transparenz über Energieverbrauch, Einsparungen, CO<sub>2</sub>-Emission und CO<sub>2</sub>-Reduktion
- **Umweltfreundliche Verpackung:** Plastikfreie Verpackung auf Basis von Papierfasern – ein Beitrag zur unkomplizierten und sortenreinen Entsorgung
- **Optimierter Lieferumfang:** Vermeidung von Verpackungsmüll, Elektroschrott sowie der CO<sub>2</sub>-Belastung in der Logistik
- **100% recyclebares Gehäuse:** 100% recyclebare Materialien ohne verklebte Einzelkomponenten

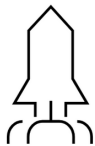
### AUTOMATISIERT



- **Cloud-managed Wi-Fi:** Zero-touch Inbetriebnahme, Auto-Config, 24/7-Monitoring & Alerting und WLAN-Anomalieerkennung über die LANCOM Management Cloud (LMC) für weniger manuelle Aufwände
- **Radio Resource Management:** Selbstlernende Automations-Lösung LANCOM Active Radio Control™ 2.0 für optimierte WLAN-Installationen auf Knopfdruck – das Scan-Radio erlaubt dazu eine konstante Funkfeldüberwachung
- **Energiesparen ohne Risiko:** Intelligente, Cloud-basierte, sich dynamisch anpassende Optimierungslösung LANCOM Active Power Control reduziert den Energieverbrauch der WLAN-Infrastruktur unter Beibehaltung der Betriebssicherheit

Insbesondere bei neuen Technologien ist es wichtig, eigene Entscheidungskompetenzen zu stärken und auf vertrauenswürdige Partner zu setzen. Mit der Wahl für eine LANCOM WLAN-Infrastruktur entscheiden Sie sich bewusst für eine Stärkung Ihrer **Digitalen Souveränität** und somit für den Schutz und die Kontrolle von Hardware, Software, Daten, IT-Ressourcen und Prozessen für mehr Datensicherheit, Planungssicherheit und Risikominimierung.

Weitere Informationen über LANCOM Wi-Fi 7 finden Sie online unter: [www.lancom-systems.de/wifi-7](http://www.lancom-systems.de/wifi-7).  
Technologie-Wissen rund um Wi-Fi 7 erhalten Sie im [Whitepaper Wi-Fi 7](#) oder auf der [Wi-Fi 7-Technologiewebseite](#).



### Schnellerer Datentransfer

Mit Wi-Fi 7 profitieren Sie in der Praxis von einem Geschwindigkeits-Boost von bis zu 240% im Vergleich zu Wi-Fi 6(E). Verantwortlich dafür sind die verdoppelte maximale Kanalbreite (320 MHz statt bisher 160 MHz) und die erhöhte Informationsdichte bei Übertragungsvorgängen (4096 QAM statt bisher 1024 QAM) gegenüber Wi-Fi 6E. So bietet der LANCOM LX-7300 eine über alle Frequenzbänder aggregierte maximale Übertragungsrate von 9,3 GBit/s.



### Stabilere Übertragungsqualität

Mittels Multi-Link Operation (MLO) wird automatisch das qualitativ besser verfügbare Frequenzband genutzt oder es kommen sogar zwei Frequenzbänder simultan zum Einsatz. Zudem werden durch Multi-RU & Puncturing bislang schwerwiegende Folgen von Störsignalen effektiv abgefedert. Somit wird vor allem in Funkumgebungen mit hoher Signaldichte eine deutlich zuverlässigere Sende- und Empfangsqualität sichergestellt.



LCOS LX 7.00

# LANCOM LX-7300



## Praxisoptimiertes Gehäuse-Design

Das Design des LANCOM LX-7300 ist das Ergebnis unserer jahrzehntelangen Markterfahrung und Praxis-Feedback der Anwender. Sein keilförmiges Design mit abgeflachter Formgebung sorgt für ein dezentes Erscheinungsbild, das in jede Umgebung passt. Mit der Schutzart IP50 inkl. Gummiabdichtung der Ports ist der Access Point staubdicht. Zudem kommt er mit zertifizierter Feuerbeständigkeit und raucharmen Eigenschaften im Brandfall (UL-2043). Die kompakte Halterung mit Montagesicherung wirkt Gelegenheitsdiebstahl entgegen.

Eigens entwickelte Montageoptionen mit Möglichkeit der Nutzung vorhandener Bohrlöcher diverser Hersteller, alternativ zur beschleunigten und ergonomischen Befestigung an T-Trägern von Rasterdecken, wirken sich zeitsparend und kostensenkend aus.

## Low-Profile Montageplatte

Im Lieferumfang enthalten ist die kompakte Montageplatte, welche für die Verwendung vorhandener Bohrlöcher beim Austausch diverser marktbegleitender Modelle vorbereitet ist.

## Störungsfreie Nutzung des 6 GHz-Frequenzbandes für moderne und zukünftige Anwendungen

Nehmen Sie Platz in der VIP-Lounge im WLAN: Der LANCOM LX-7300 bietet im 6 GHz-Frequenzband ein exklusives WLAN-Funkfeld frei von Interferenzen. Während die 2,4- und 5 GHz-Bänder von anderen Funktechnologien wie z. B. Alarmsystemen oder Audioanwendungen mit genutzt werden können, ist das breitbandige 6 GHz-Spektrum für die exklusive WLAN-Nutzung bestimmt. Dadurch sind störungsfreiere WLAN-Verbindungen mit minimalsten Latenzen bei maximalem Datendurchsatz möglich. Insbesondere reaktionsschnelle Verbindungen und zeitkritische WLAN-Anwendungen profitieren davon.

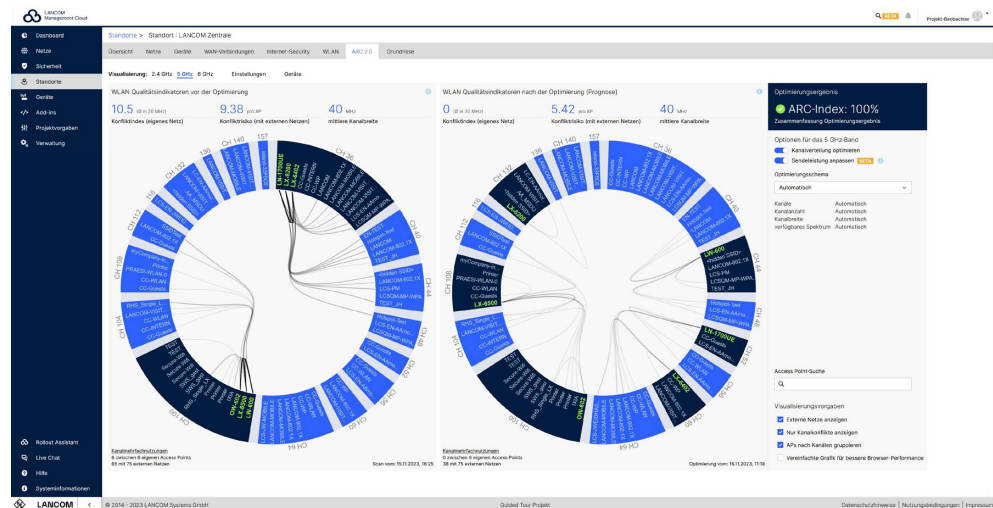
## Die Fahrgemeinschaft im Funkfeld – OFDMA für effizienteren Datenverkehr

Auch Orthogonal Frequency Division Multiple Access (OFDMA) hat die optimierte Nutzung des Funkfelds zum Ziel: Der Frequenzbereich eines WLAN-Kanals wird innerhalb einer Zeiteinheit in mehrere Frequenzblöcke aufgeteilt und erzeugt so Unterkanäle (Sub Carrier) mit einer schmalen Kanalbreite von bis zu 2 MHz. So wird verhindert, dass kleine Datenpakete, die u.a. oft von IoT-Geräten stammen, einen ganzen Kanal von 20, 40 oder gar 80 MHz Breite in Anspruch nehmen und blockieren können. Zusätzlich dazu bündelt der LX-7300 mehrere Unterkanäle und transportiert sie wie eine Art Fahrgemeinschaft gemeinsam, um einen möglichst freien und flüssigen Funkverkehr zu ermöglichen.

# LANCOM LX-7300

## Ganzheitliche, automatisierte WLAN-Optimierung mit LANCOM Active Radio Control™ 2.0

Scannen, analysieren und optimieren – mehr braucht es nicht, um Ihr WLAN auch an Standorten mit datenintensiven Applikationen, hohen Nutzerdichten oder störenden Fremdnetzen effizienter zu gestalten. Genau diesen Job übernimmt die Automationslösung LANCOM Active Radio Control™ 2.0 (ARC 2.0) für Sie! Selbst unter komplexen Bedingungen erhalten Sie so eine ganzheitliche, selbstlernende Optimierung Ihrer WLAN-Installation mit verbesserter Kanalverteilung, Kanalbreitennutzung und Sendeleistung. ARC 2.0 kann darüber hinaus Access Points, die über die LANCOM Management Cloud verwaltet werden, entsprechend ihrer Nutzung priorisieren, um auf Grundlage des realen Nutzungsverhaltens die Kapazität genau dort bereitzustellen, wo sie benötigt wird. So sparen Sie Ihren IT-Administratoren manuelle Arbeitsaufwände und holen das Beste aus Ihrer WLAN-Installation heraus!



## Reduzierter Gesamtenergieverbrauch dank LANCOM Active Power Control

Vor dem Hintergrund steigender Energiekosten und dem zunehmenden Streben nach nachhaltigen Lösungen in der Gesellschaft, bietet LANCOM Active Power Control die ideale Antwort für Ihre Netzwerkinfrastruktur. Diese intelligente, Cloud-basierte Optimierungslösung passt sich dynamisch an und reduziert den Energieverbrauch Ihrer WLAN-Infrastruktur, ohne dabei die Betriebssicherheit zu beeinträchtigen. Im „Sustainability Mode“ werden die Funktionen der Access Points in Ruhephasen auf ein Minimum reduziert, was zu einem geringeren PoE-Strombedarf führt. Ein zentrales Energie-Monitoring bietet Ihnen Transparenz über Ihren Energieverbrauch.



LCOS LX 7.00

# LANCOM LX-7300

## **Flexibler Betrieb über LANCOM Management Cloud, moderne Weboberfläche oder WLAN-Controller**

Wählen Sie frei zwischen einem Betrieb über die LANCOM Management Cloud, stand-alone via WEBconfig oder einen WLAN-Controller! Im Cloud-Betrieb wird der LANCOM LX-7300 Teil eines nutzerfreundlichen, ganzheitlichen und automatisierten Netzwerkmanagements. Auch im stand-alone-Betrieb bietet der LX-7300 durch die intuitiv zu bedienende, übersichtliche Weboberfläche der neuen WEBconfig eine schnelle Konfiguration und ein umfassendes Management & Monitoring. Als dritte Möglichkeit ist auch das Management zentral über einen WLAN-Controller wählbar.

## **Professionelle IoT-Unterstützung**

Mit dem LANCOM LX-7300 können Sie problemlos in die Welt des Internet-of-Things (IoT) eintauchen. Die Unterstützung für Bluetooth Low Energy (5.1) und USB 2.0 eröffnet Ihnen viele Möglichkeiten, mit modernen BLE-Sensoren in Geräten oder Gegenständen zu kommunizieren und innovative Anwendungen wie Asset Tracking oder Digital Signage zu nutzen. So betreiben Sie Lösungen zu Electronic Shelf Labels und anderen IoT-Anwendungen einfach über den optional erhältlichen LANCOM Wireless ePaper USB.



LCOS LX 7.00

# LANCOM LX-7300

## WLAN-Produktspezifikation

<b>Frequenzband 2,4 GHz, 5 GHz und 6 GHz</b>	2400-2483,5 MHz (ISM), 5150-5700 MHz (landesspezifische Einschränkungen möglich), 5925-6425 MHz
<b>Antennengewinn (maximal)</b>	bis zu 5 dBi in 2,4 GHz, bis zu 6 dBi in 5 GHz und bis zu 5 dBi in 6 GHz
<b>Übertragungsraten IEEE 802.11be</b>	→ bis zu 5765 MBit/s nach IEEE 802.11be mit MCS13/QAM-4096 bei 6 GHz, 2x2 MIMO und 320 MHz Kanalbreite → bis zu 2882 MBit/s nach IEEE 802.11be mit MCS13/QAM-4096 bei 5 GHz, 2x2 MIMO und 160 MHz Kanalbreite
<b>Übertragungsraten IEEE 802.11ax</b>	→ bis zu 2400 MBit/s nach IEEE 802.11ax mit MCS11/QAM-1024 bei 6 GHz, 2x2 MIMO und 160 MHz Kanalbreite → bis zu 575 MBit/s nach IEEE 802.11ax mit MCS11/QAM-1024 bei 2,4 GHz, 2x2 MIMO und 40 MHz Kanalbreite
<b>Übertragungsraten IEEE 802.11n</b>	300 MBit/s nach IEEE 802.11n mit MCS15 (Fallback bis auf 6,5 MBit/s mit MCS0).
<b>Übertragungsraten IEEE 802.11a/h</b>	54 MBit/s nach IEEE 802.11a/h (Fallback auf 48, 36, 24, 18, 12, 9, 6 MBit/s, Automatic Rate Selection), volle Kompatibilität mit TPC (Leistungseinstellung) und DFS (automatische Kanalwahl, Radarerkennung)
<b>Übertragungsraten IEEE 802.11b/g</b>	54 MBit/s nach IEEE 802.11g (Fallback auf 48, 36, 24, 18, 12, 9, 6 MBit/s, Automatic Rate Selection)
<b>Ausgangsleistung je Radio-Chain (zusätzliche regulatorische Limits können abhängig von der Landeseinstellung in Kraft sein)</b>	→ 2,4 GHz: 11b 20dBm; 11g 54 MBit 20dBm; HT20/40 MCS7 20dBm; HT40 MCS9 19dBm; HE40 MCS11 18dBm → 5 GHz: HT20 MCS0 22dBm; HT20 MCS7 20dBm; VHT80 MCS9 19dBm; HE80 MCS11 18 dBm; EHT160 MCS13 17dBm → 6 GHz: HE20 MCS0 22dBm; HE80 MCS9 19dBm; HE80 MCS11 18dBm; HE160 MCS11 18dBm; EHT320 MCS13 17dBm
<b>Funkkanäle 6 GHz</b>	Bis zu 24 nicht überlappende Kanäle (EU; 20 MHz Kanalbreite)
<b>Funkkanäle 5 GHz</b>	Bis zu 16 nicht überlappende Kanäle (verfügbare Kanäle je nach landesspezifischer Regulierung und mit automatischer, dynamischer DFS-Kanalwahl verbunden), maximale Sendeleistung einstellbar
<b>Funkkanäle 2,4 GHz</b>	Bis zu 13 Kanäle, max. 3 nicht überlappend (landesspezifische Einschränkungen möglich), maximale Sendeleistung einstellbar
<b>Umgebungs-Scan</b>	Der AP ist mit einem zusätzlichen Scan Radio ausgestattet, welches einen unterbrechungsfreien Scan der WLAN-Umgebung ermöglicht.
<b>Multi-SSID</b>	Insgesamt 32 unabhängige WLAN-Netze; WLAN-Netze können zeitgesteuert aktiviert und deaktiviert werden
<b>Gleichzeitige WLAN Clients</b>	Bis zu 256 Clients je WLAN-Schnittstelle
<b>Hotspot</b>	Unterstützung des Cloud-managed Hotspots in Kombination mit der LANCOM Management Cloud; Unterstützung für Frederix Hotspot (in Kombination mit der LANCOM Management Cloud)

## Unterstützte WLAN-Standards

<b>IEEE-Standard</b>	IEEE 802.11be, IEEE 802.11ax, IEEE 802.11ac Wave 2, IEEE 802.11n, IEEE 802.11a, IEEE 802.11g, IEEE 802.11b, IEEE 802.11i, IEEE 802.1X, IEEE 802.11h, IEEE 802.11d, IEEE 802.11v
----------------------	---



LCOS LX 7.00

lancom-systems.de

# LANCOM LX-7300

## Standard IEEE 802.11be

Unterstützte Funktionen MLO (Bereitstellung in einem zukünftigen Software-Update), Preamble Puncturing (Bereitstellung in einem zukünftigen Software-Update), OFDMA Multi-RUs, QAM-4096, 320 MHz Kanalbreite in 6 GHz

## Standard IEEE 802.11ax

Unterstützte Funktionen 2x2 DL-/UL-MU-MIMO, DL-/UL-OFDMA, triggered target-wake-time, BSS coloring, QAM-1024, 160 MHz-Kanäle

## Standard IEEE 802.11ac

Unterstützte Funktionen 2x2 MIMO, 80 MHz-MHz-Kanäle, MU-MIMO, QAM-256

## Standard IEEE 802.11n

Unterstützte Funktionen 2x2 MIMO, 40-MHz Kanäle, 20/40 MHz Koexistenz-Mechanismus im 2,4 GHz-Band, MAC Aggregation, Block Acknowledgement, STBC (Space Time Block Coding), LDPC (Low Density Parity Check), MRC (Maximal Ratio Combining), Kurzes Guard Interval

## Betriebsarten

Modus Stand-Alone, WLC-gesteuert oder LANCOM Management Cloud-gesteuert

## WLAN-Sicherheit

Sicherheitsverfahren IEEE 802.1X (WPA3-Enterprise, WPA2-Enterprise), WPA3-Personal, IEEE 802.11i (WPA2-Personal), WEP, LEPS-U (Private PSK, nur mit WPA2 möglich), LEPS-MAC

Verschlüsselungsalgorithmen AES-CCMP, AES-GCMP, TKIP, RC4

EAP-Typen (Authenticator) EAP-TLS, EAP-TTLS/MSCHAPv2, PEAPv0/EAP-MSCHAPv2, PEAPv1/EAP-GTC, EAP-FAST

## Roaming

Roaming IAPP (Inter Access Point Protocol), Fast Roaming (802.11r), OKC, Pre-Authentication, 802.11k

## LANCOM Active Radio Control

LANCOM Active Radio Control™ 2.0 automatisierte Optimierung der Kanalverteilung, -Bandbreite und Sendeleistung im Zusammenspiel mit der LANCOM Management Cloud

Band Steering Aktive Verteilung von Clients zwischen dem 2,4 GHz- und 5 GHz-Band

## LANCOM Active Power Control

LANCOM Active Power Control LANCOM Sustainability Mode und Energie-Monitoring für das Gesamtnetzwerk im Zusammenspiel mit der LANCOM Management Cloud

## Bluetooth Low Energy (BLE)

Erfassen der Bluetooth Low Energy (BLE)-Umgebung Das Gerät kann BLE-Geräte in der Umgebung erfassen und die Daten mittels einer REST-API zur Auswertung an externe Systeme weiterleiten.



LCOS LX 7.00

# LANCOM LX-7300

## Layer-2-Funktionen

VLAN	4096 VLAN IDs, statische Zuweisung zu SSIDs, dynamische Zuweisung via LEPS-U/LEPS-MAC oder 802.1X (RADIUS)
Quality of Service	WME nach IEEE 802.11e
Bandbreitenlimitierung	pro SSID, pro Client
Multicast	IGMP-Snooping, Multicast-zu-Unicast-Konvertierung auf WLAN-Schnittstellen
Protokolle	LLDP, Proxy ARP, LACP, L2TPv3

## Netzwerk

Protokolle	IPv4, IPv6, dual stack
------------	------------------------

## Schnittstellen

Ethernet Ports	→ ETH1: 10/100/1000/2.5/5/10 GBASE-T (RJ45/8P8C), PoE-in 802.3bt, reduzierter Betrieb mit 1x 802.3at möglich → ETH2: 10/100/1000/2.5 GBASE-T (RJ45/8P8C)
USB 2.0 Host-Port	USB 2.0 Host-Port (USB-A)

## Unterstützte IoT-Module

IoT-USB-Module	LANCOM Wireless ePaper USB, SES-imagotag Retail IoT Connector, Hanshow HS_C09978 ESL Controller, SoluM EGU200NA0X ESL GEN2 USB Gateway
----------------	--

## Hardware

Leistungsaufnahme	max. 28W
Umgebung	Temperaturbereich 0–40 °C. Luftfeuchtigkeit 0–90 %; nicht kondensierend
Gehäuse	Robustes Gehäuse aus Polycarbonat und Aluminium, Schutzart IP50, Kensington-Lock, 270 x 270 x 65 mm
Lagesensor	integrierter Lagesensor (Accelerometer) zur Bestimmung der Montageposition des Access Points

## Management und Monitoring

Management	LANCOM Management Cloud, WLAN-Controller, WEBconfig, LANconfig, LL2M, externes Syslog, Paket-Capturing, TACACS+
Monitoring	LANCOM Management Cloud, WLAN-Controller, WEBconfig, LANmonitor, SNMP

## Konformität\*

Europa/EFTA	CE
Australien / Neuseeland	RCM





LCOS LX 7.00

# LANCOM LX-7300

## Konformität\*

Einsatzfähigkeit im medizinischen Umfeld (EN 60601-1-2)	erfüllt Richtlinie EN 60601-1-2
Brandtest	erfüllt Richtlinie UL2043 (plenum rated)
Herkunftsland	Engineered in Germany, Made in Taiwan
*) Hinweis	Der vollständige Text der jeweiligen Konformitätserklärung ist unter der folgenden Internetadresse verfügbar: <a href="http://www.lancom.de/doc">www.lancom.de/doc</a>

## Lieferumfang

Dokumentation	Installation Guide (DE/EN), Montageanleitung (DE/EN)
Montage	Stabile Low-Profile Montageplatte, sichere Befestigung des Gerätes mit Click-Lock

## Geeignetes Zubehör

LANCOM PoE++ Injector	1-Port PoE-Injektor mit bis zu 5-Gigabit-Unterstützung, integriertes Netzteil, kompatibel zum IEEE 802.3af/at/bt (bis 65W) Standard, Art.-Nr. 61779 (EU)
LANCOM LX-7000 Universal Mount (Bulk 5)	universelle Montageplatte für LANCOM LX-7000-Serie, kompatibel mit Bohrlöchern des LANCOM LN Mount und weiteren marktüblichen Access Point-Modellen, Art.-Nr. 61914
LANCOM LX-7000 T-Bar Mount (Bulk 5)	Montagekit zur schnellen und einfachen Anbringung von APs der LANCOM LX-7000-Serie an Aluprofilen von Rasterdecken, Profilhöhe 22-24 mm, Art.-Nr. 61915

## Support

Gewährleistungsverlängerung	Kostenfreie Gewährleistungsverlängerung auf 3 Jahre (Austausch-Service bei Defekt) Details finden Sie in den Service- und Supportbedingungen unter <a href="http://www.lancom.de/supportbedingungen">www.lancom.de/supportbedingungen</a> oder unter <a href="http://www.lancom.de/rma">www.lancom.de/rma</a> .
Security Updates	Bis 2 Jahre nach End of Sale des Gerätes (aber min. 3 Jahre, siehe <a href="http://www.lancom.de/produkttabellen">www.lancom.de/produkttabellen</a> ), verlängerbar mit LANcare-Produkten
Software Updates	Regelmäßig kostenfreie Updates inkl. neuer Features im Rahmen des LANCOM Lifecycle Managements ( <a href="http://www.lancom.de/lifecycle">www.lancom.de/lifecycle</a> )
Hersteller-Support	Für LANcommunity Partner bis zum End of Life des Gerätes Für Endkunden mit LANcare Direct oder LANcare Premium Support während der LANcare-Laufzeit
LANcare Basic S	Security Updates bis EOL (min. 5 Jahre) und 5 Jahre Austausch-Service mit Versand des Ersatzgerätes innerhalb von 5 Tagen nach Eintreffen des defekten Gerätes (8/5/5Days), Art.-Nr. 10720
LANcare Advanced S	Security Updates bis EOL (min. 5 Jahre) und 5 Jahre NBD-Vorabaustausch mit Lieferung des Ersatzgerätes innerhalb eines Werktages (8/5/NBD), Art.-Nr. 10730



LCOS LX 7.00

# LANCOM LX-7300

## Support

LANcare Direct Advanced 24/7 S	Direkter, priorisierter 10/5-Hersteller-Support inkl. 24/7-Notfall-Hotline und Security Updates für das Gerät, NBD-Vorabaustausch mit Lieferung des Ersatzgerätes zum nächsten Werktag (24/7/NBD), zugesicherte Erstreaktionszeiten (SLA) von max. 30 Minuten bei telefonischer Meldung massiver Betriebsstörungen (Priorität 1) und max. 4 Stunden für alle weiteren Anliegen (Priorität 2), laufzeitbasiert für 1, 3 oder 5 Jahre (Art.-Nr. 10776, 10777 oder 10778)
LANcare Direct 24/7 S	Direkter, priorisierter 10/5-Hersteller-Support inkl. 24/7-Notfall-Hotline und Security Updates für das Gerät, zugesicherte Erstreaktionszeiten (SLA) von max. 30 Minuten bei telefonischer Meldung massiver Betriebsstörungen (Priorität 1) und max. 4 Stunden für alle weiteren Anliegen (Priorität 2), laufzeitbasiert für 1, 3 oder 5 Jahre (Art.-Nr. 10752, 10753 oder 10754)
LANcare Direct Advanced 10/5 S	Direkter, priorisierter 10/5-Hersteller-Support und Security Updates für das Gerät, NBD-Vorabaustausch mit Lieferung des Ersatzgerätes zum nächsten Werktag (10/5/NBD), zugesicherte Erstreaktionszeiten (SLA) von max. 2 Stunden bei telefonischer Meldung massiver Betriebsstörungen (Priorität 1) und max. 4 Stunden für alle weiteren Anliegen (Priorität 2), laufzeitbasiert für 1, 3 oder 5 Jahre. (Art.-Nr. 10764, 10765 oder 10766)
LANcare Direct 10/5 S	Direkter, priorisierter 10/5-Hersteller-Support und Security Updates für das Gerät, zugesicherte Erstreaktionszeiten (SLA) von max. 2 Stunden bei telefonischer Meldung massiver Betriebsstörungen (Priorität 1) und max. 4 Stunden für alle weiteren Anliegen (Priorität 2), laufzeitbasiert für 1, 3 oder 5 Jahre. (Art.-Nr. 10740, 10741 oder 10742)

## Software

Lifecycle Management	Das Das Gerät unterliegt nach der Abkündigung (End of Sale) dem LANCOM Lifecycle Management. Details dazu finden Sie auf: <a href="http://www.lancom.de/lifecycle">www.lancom.de/lifecycle</a>
Backdoor-Freiheit	LANCOM hat sich der Backdoor-Freiheit seiner Produkte verpflichtet und ist Träger des vom Bundeswirtschaftsministerium initiierten Qualitätszeichens „IT-Security Made in Germany“.

## LANCOM Management Cloud

LANCOM Management Cloud	LANCOM LMC-A-1Y Lizenz (1 Jahr), ermöglicht für ein Jahr die Verwaltung eines Gerätes der Kategorie A mit der LANCOM Management Cloud, Art.-Nr. 50100
LANCOM Management Cloud	LANCOM LMC-A-3Y Lizenz (3 Jahre), ermöglicht für drei Jahre die Verwaltung eines Gerätes der Kategorie A mit der LANCOM Management Cloud, Art.-Nr. 50101
LANCOM Management Cloud	LANCOM LMC-A-5Y Lizenz (5 Jahre), ermöglicht für fünf Jahre die Verwaltung eines Gerätes der Kategorie A mit der LANCOM Management Cloud, Art.-Nr. 50102

## Artikelnummer(n)

LANCOM LX-7300	61893
LANCOM LX-7300 (Bulk 5)	61894

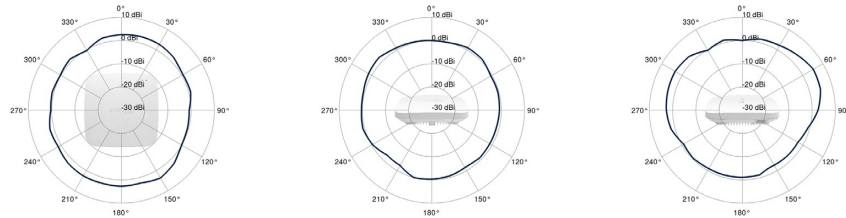


LCOS LX 7.00

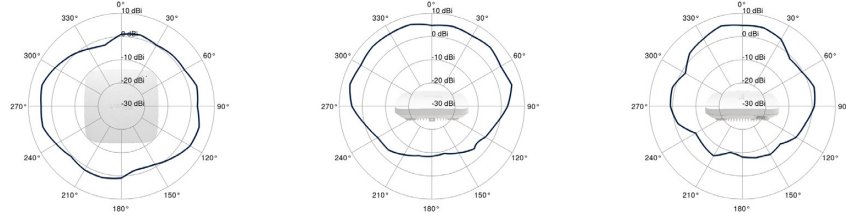
# LANCOM LX-7300

## Antennendiagramme

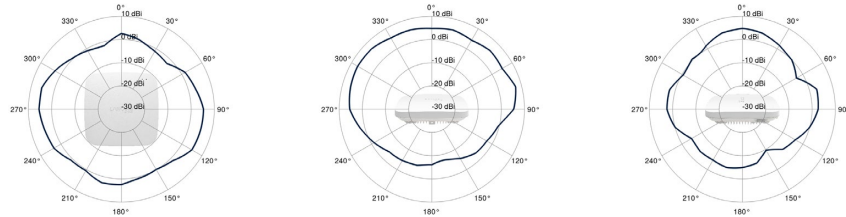
Abstrahldiagramme Antennen, 2,4 GHz



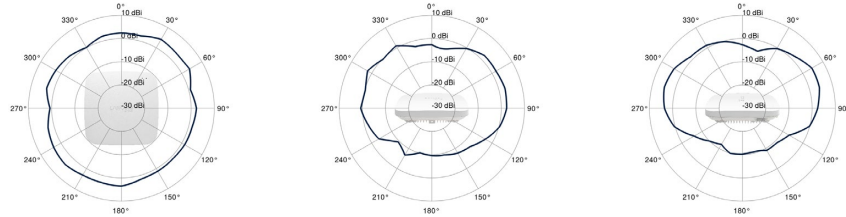
Abstrahldiagramme Antennen, 5,2 GHz



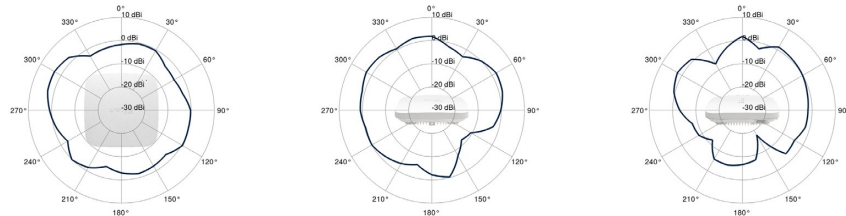
Abstrahldiagramme Antennen, 5,6 GHz



Abstrahldiagramme Antennen, 6 GHz



Abstrahldiagramme Antennen, BLE





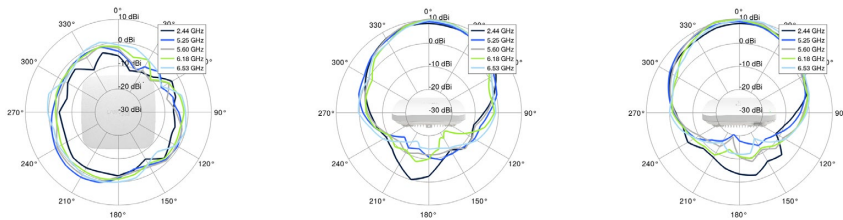
LCOS LX 7.00

lancom-systems.de

# LANCOM LX-7300

## Antennendiagramme

Abstrahldiagramme Antennen, Scan  
Radio



LANCOM Systems GmbH  
A Rohde & Schwarz Company  
Adenauerstr. 20/B2  
52146 Würselen | Deutschland  
info@lancom.de | www.lancom-systems.de

LANCOM, LANCOM Systems, LCOS, LANcommunity und Hyper Integration sind eingetragene Marken. Alle anderen verwendeten Namen und Bezeichnungen können Marken oder eingetragene Marken ihrer jeweiligen Eigentümer sein. Dieses Dokument enthält zukunftsbezogene Aussagen zu Produkten und Produkteigenschaften. LANCOM Systems behält sich vor, diese jederzeit ohne Angaben von Gründen zu ändern. Keine Gewähr für technische Ungenauigkeiten und / oder Auslassungen. 12/24